

## MODELLO DI RICHIESTA ATTIVAZIONE SESSIONE DI ESAME (RAE) PER IL CONSEGUIMENTO DEL PATENTINO EUROPEO DELLA MOTOSEGA (PEM/ECC)

*Il presente modulo si riferisce a una o più sessioni di esame che abbiano lo stesso tipo di esame e identiche modalità organizzative, logistiche e di svolgimento. Qualora cambino aspetti salienti dell'organizzazione, quali livello di ecc e/o il cantiere della prova pratica e/o altri occorre presentare altro e specifico modello RAE.*

<b>Richiedente</b>	Dati anagrafici completi UNIONE DI COMUNI VALDARNO E VALDISIEVE – CENTRO DI FORMAZIONE FORESTALE DI RINCINE (CFFR) Nome referente DOTT. FOR. ANTONIO VENTRE	Rif. Telefonici 0558354016
<b>Responsabile legale del Richiedente</b>	DOTT. FOR. ANTONIO VENTRE	Rif. Telefonici 0558396623
<b>Responsabile per la sessione di esame (delegato dal responsabile legale)</b>	DOTT. FOR. IACOPO BATTAGLINI	Rif. Telefonici 0558354016
<b>Tipo di esame attivato</b>	Livello ECC1 ECC 2 ECC3	
<b>Numero sessioni di esame</b>	1	
<b>Numero candidati previsti per sessione e per assessor e giorno</b>	Da definirsi	
<b>Periodo</b>	Ottobre 2018	
<b>Date previste (facoltativo)</b>	18 ottobre 2018	
<b>Assessor proposti (facoltativo)</b>	PIETRO BIANCHI/ALBERTO FABBRUCCI/STEFANONI ALBERTO	
<b>Modalità di pubblicità previste</b>	DIFFUSIONE TRAMITE COMPAGNIA DELLE FORESTE, SITO ISTITUZIONALE DELL'ENTE E SITO DEL CFFR	
<b>Alloggio candidati (facoltativo)</b>	DISPONIBILE – MA NON NECESSARIO	Rif. Telefonici 0558354016
<b>Alloggio esaminatori</b>	NON NECESSARIO	Rif. Telefonici 0558354016
<b>Ritrovo assessor</b>	UNIONE DEI COMUNI VALDARNO E VALDISIEVE – CENTRO DI FORMAZIONE DI RINCINE – ORE 7.30 – 18 OTTOBRE 2018	
<b>Ritrovo candidati</b>	UNIONE DEI COMUNI VALDARNO E VALDISIEVE – CENTRO DI FORMAZIONE DI RINCINE – ORE 08,00 – 18 OTTOBRE 2018	
<b>Apertura della sessione di esame</b>	Persona deputata a descrivere le modalità di svolgimento degli esami, aspetti logistici e a raccogliere eventuali documentazioni: DOTT. FOR. IACOPO BATTAGLINI	Rif. Telefonici 0558354016
<b>Orari previsti per la sessione teorica</b>	UNIONE DEI COMUNI VALDARNO E – ORE 08,00 – 18 OTTOBRE 2018	
<b>Luogo (aula per test teorico)</b>	LONDA (FI) – CENTRO DI FORMAZIONE DI RINCINE – AULA CENTRO POLIFUNZIONALE	
<b>Pasti durante esame (luogo e costo indicativo)</b>	IN BOSCO	
<b>Responsabile attrezzature per prova pratica</b>	SIMONE ROSSI CAPOSQUADRA	
<b>Elenco attrezzature</b>	MOTOSEGHE , KIT MANUTENZIONE, CUNEI, MAZZA FORESTALE,ZAPPINO, PARANCO MANUALE,TRATTORE	

<b>Trasporto attrezzature sul cantiere (indicare tipo di mezzo)</b>	MEZZI E AUTOVETTURE 4 X 4 A DISPOSIZIONE DEL CENTRO DI FORMAZIONE	
<b>Luogo/cantiere per la prova pratica</b>	Le giuncheta – PARTICELLA Forestale 15-4 (ECC3) Campo Ritroso PARTICELLA Forestale 82-1 (ECC2) Centro aziendale ECC 1	
<b>Descrizione del cantiere</b>	TAGLIO DI PIANTE DI GRANDI DIMENSIONI DI PINO INSIGNE (Pinus radiata) – DIAMETRI SUPERIORI A 60 CM (ECC3);  SECONDO DIRADAMENTO DI FUSTAIA DI DOUGLASIA (ECC2);  LEGNAME ALL'IMPOSTO PRESSO IL CENTRO AZIENDALE ECC1	
<b>Coordinate GPS</b>	43°53'39.3"N 11°35'43.6"E (PUNTO DI RITROVO)	
<b>Accessibilità del cantiere</b>	MEZZO 4 RM	
<b>Proprietario/gestore area del cantiere didattico</b>	UNIONE DI COMUNI VALDARNO E VALDISIEVE	Rif. Telefonici 0558354016
<b>Indicazioni particolari di intervento date dal proprietario</b>		
<b>Valutazione dei rischi</b>	DOCUMENTO REDATTO DA RSPP DOTT. FOR. VALTER PROFILI UNIONE DI COMUNI VALDARNO E VALDISIEVE – CON INTEGRAZIONE PER RISCHI CONNESSI PER L'ATTIVITA' DI FORMAZIONE IN AMBITO FORESTALE, POS CANTIERE D'ESAME "GIUNCHETA".	Rif. Telefonici 0558354016
<b>Comunicazioni sul cantiere</b>	RETE MOBILE DISPONIBILE ED APPARECCHIATURE RADIO	
<b>Ricovero d'emergenza in caso di pioggia</b>	UNIONE DI COMUNI VALDARNO E VALDISIEVE - CENTRO POLIFUNZIONALE	Rif. Telefonici 0558354016
<b>Altro</b>	CASSETTE PRONTO SOCCORSO DISPONIBILI SUI MEZZI 4 RM	

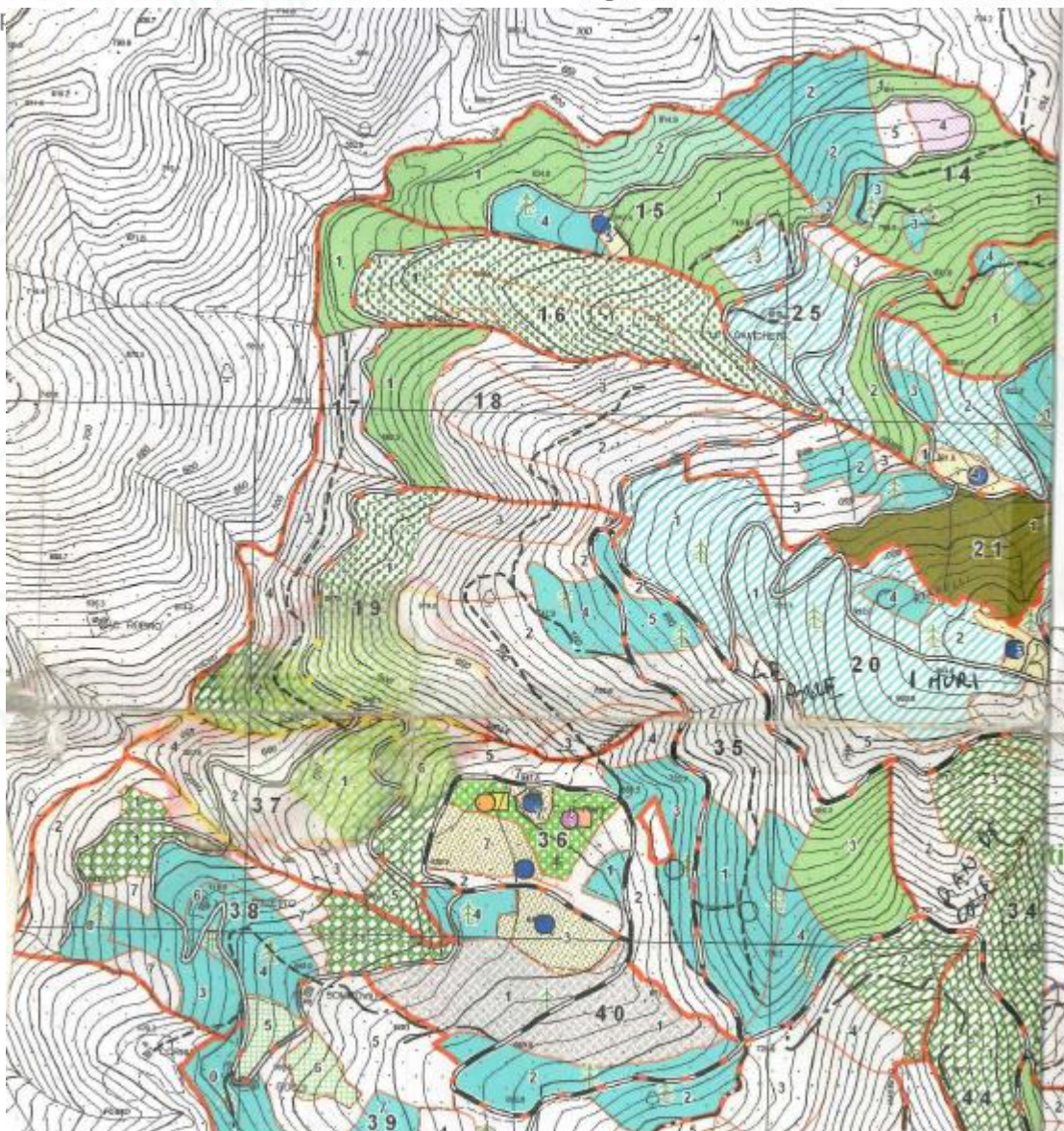
L'Unione di Comuni Valdarno e Valdisieve dichiara di accettare tutte le norme previste da EFESC Italia e di accettare i controlli in qualsiasi momento della propria attività mettendo a disposizione ogni documento richiesto dagli incaricati di EFESC Italia.

I candidati dovranno presentarsi muniti di DPI (per motosega), motosega, kit manutenzione; altre attrezzature (cunei, mazza forestale, tirfort, leva di abbattimento e trattore con verricello) saranno fornite direttamente dall'Ente organizzatore.

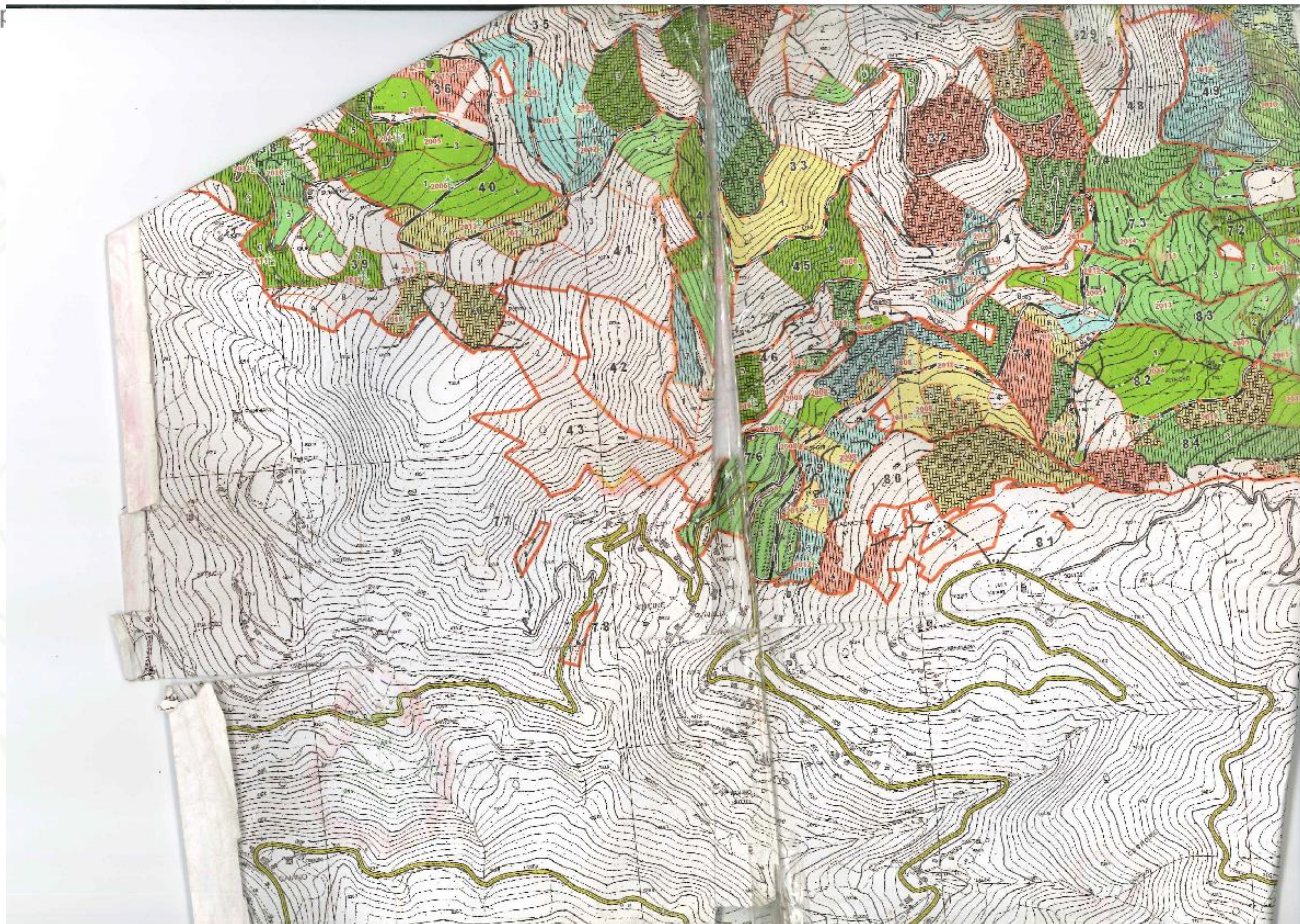
Data: 03/10/2018

Firma del responsabile della Sessione di esame

Euro



Cantiere esame ECC3



Cantiere esame ECC2